

STUDIO-X

변화하는 건축교육과 환경



건축교육 환경의 변화

학생
(연세대)

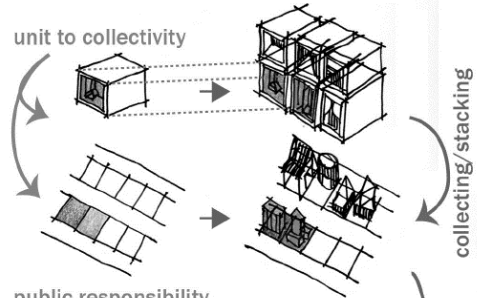
학교
(연세대)

인증
(연세대)

다양성 & 리서치

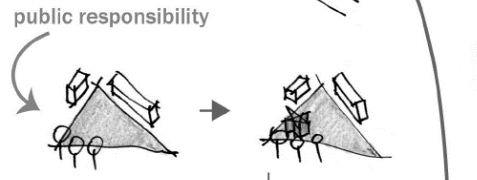
교육의 방향

1학년



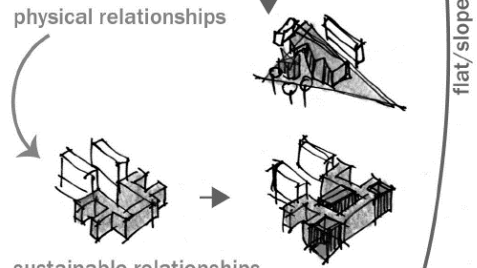
건축학개론
기초설계

2학년



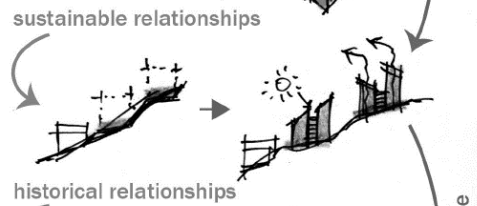
주택
커뮤니티센터

3학년



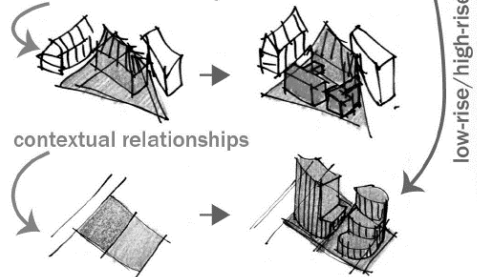
미술관
레노베이션

4학년



오피스
공동주택

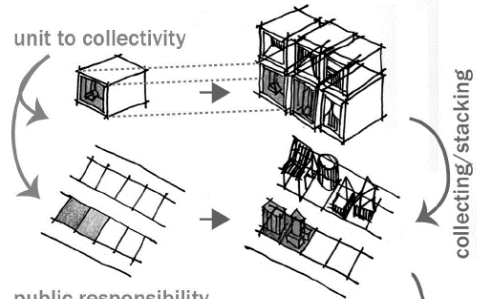
5학년



졸업설계
실시설계

교육의 방향

1학년

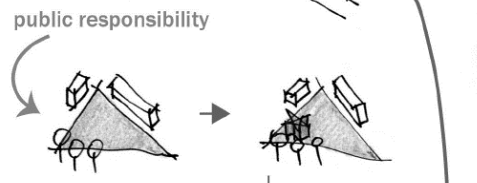


건축학개론
기초설계



ALPHABET

2학년

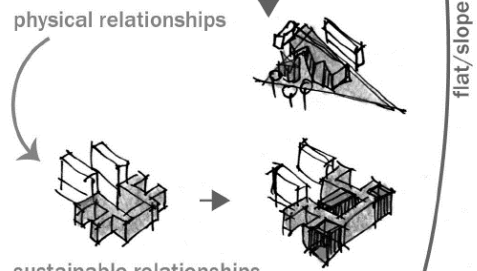


주택
커뮤니티센터



GRAMMAR

3학년

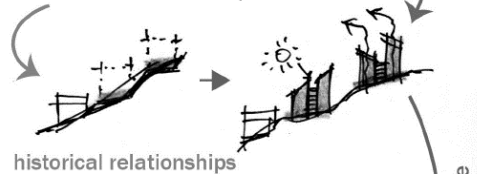


미술관
레노베이션



CREATIVE
WRITING

4학년

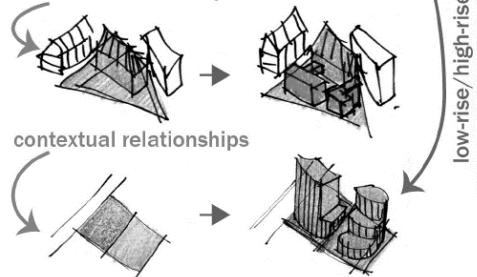


오피스
공동주택



THESIS

5학년



졸업설계
실시설계

교육의 방향

1학년

건축학개론
기초설계



ALPHABET

2학년

주택
커뮤니티센터



GRAMMAR

3학년



CREATIVE
WRITING

4학년

5학년

졸업설계
실시설계



THESIS

STUDIO-X

오픈 플랫폼

개별 주제

3,4학년 통합 운영

학생

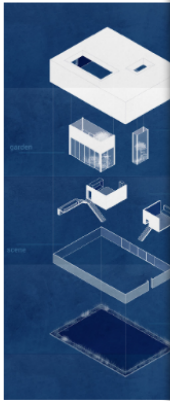
다양한 설계주제 제공
자유로운 학기 운영

교강사

± 3년간 디자인리서치
스튜디오 리포트 발간

STUDIO-X

YONSEI Architectural Design Studio 1
Unit 1 by Sang Hoon Youm
 HOUSE for two



Unit Master:

영상훈 Sang Hoon Youm, AIA
 연세대학교 건축공학과 교수로
 건축디자인과 디지털 기술에 대한
 연구는 미래의 급변하는 도시 및
 건축 디자인과 연구는 MMCA 사

신호섭 Hosoub Shin, KIRA, DPLG
 프랑스국가공인 건축사(DPLG)
 프로젝트를 경험하며 실무에 필요한
 가능한 건축을 위한 여러 문제점을
 하는 여러 건축 문화와 프로그램에

YONSEI Architectural Design Studio 3
Unit 3 by Hyunsoo Lim
 Exhibition Space



Unit Master:

연세대학교와 경기건축전문대학
 건축사사무소를 개소하였다. 2014년
 질문으로 건축과 지금의 우리를
 행정중심복합도시의 공공건축
 지하보도 장작놀이센터, 잠촌지
 공묘전 망선후 설계중인 국도

YONSEI Architectural Design Studio 1
Unit 1 by Sang Hoon Youm
 Mid-rise Office



Unit Master:

이상훈 교수는 연세대학교 건축
 미국 Cambridge 소재의 GUNG
 College에서 건축대학원 스튜디
 ADL(Architectural Design Lab)
 연구분야로는 친환경건축을 기
 있으며, 건축 프로젝트로는 202
 연세대학교 미래캠퍼스 정의관
 한국생태환경건축학회 등에서

YONSEI Architectural Design Studio 1
Unit 1 by Muhyun Lee
 Thesis Project



Unit Master:

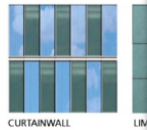
최문규
 연세대학교 건축공학과와 동대
 시건축에서 실무를 익히고, 199

제 11회 베니스 건축 비엔날레
 초청되었고, PA상 2003, AIA 어
 2007, 2013, 2014, 2016, 2020, 한국
 서울시 건축상 2005, 2012, 2014,
 파리 한국관, 대구 간송미술관

YONSEI Architectural Design Studio 3
Unit 3 by Jaeun Sung
 Damshin19, 20



MATERIALS



Unit Master:

윤재선 // 미국 U-Penn를 졸업
 대중과 소통하며 공간의 본질을
 건축구축체계의 한계에 도전하
 이 말해줄듯 공간의 탄생은 사
 영향을 미친다고 믿고 있다. 'S
 SDGs에 관심을 가지고 저탄소

건축에 대한 확고한 관심은 건
 관심을 가지고 하나의 유익한 보

YONSEI Architectural Design Studio 1
Unit 1 by Joeeun Sung
 Community Center

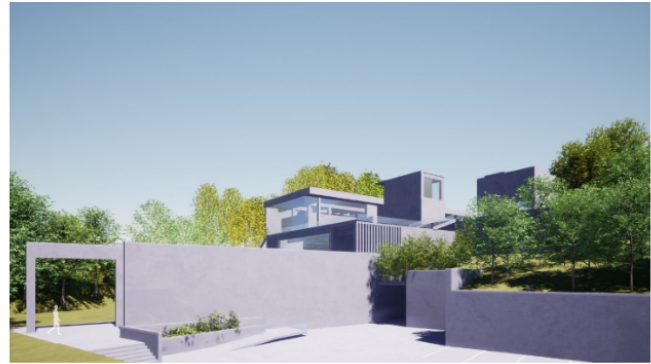


Unit Master:

성주은 Joeeun Sung BSc AAD
 건축가로 활동 중이다. 마포석
 2016 공공디자인 우수상 수상,
 만드는 해결책이라 믿고 있으며
 통한 설계과정에 관심을 가지고

성주은 교수는 연세대학교 3학
 녹색내도록 지도하고 있다. 그는
 건축의, 건축가의 사회적 역할에
 실천하고자 한다.

YONSEI Architectural Design Studio 3
Unit 2 by Jino Lee
 Gray Space



image; 2020-1 김현지 작품

Unit Master:

건축가 이진오는 1970년 서울에서 태어나 벽돌공장이 이웃한 번두리에서 어린 시절을 보냈다. 홍익대학교와
 위가건축에서는 건축의 가치와 기본기를, D.P.J & Partners와 한국예술종합학교에서는 건축가로서의 열정과
 사고방식을 배웠다. 연세대학교 겸임교수와 (주)건축사사무소 SAAI의 공동대표로서 <양구택자박물관>,
 <이천SKMS연구소>, <용전동 음악가의집>, <어쩌다집@연남>, <어쩌다가게@서교> 등 개별공간의 집합을 통한
 관계성에 관심을 두고 작업한다. 대지의 컨텍스트와 동선, 공간, 프로그램을 얽어내는 작업과 더불어 동시대를
 살아가는 지성으로서 사회의 변화에 대응하는, 전시공간에 대한 탐색을 진행 할 것이다.

2005- (주)건축사사무소 SAAI 대표, 2019- 서울시 건축정책위원, 2019- 서울시 마을건축가 마포구MP, 2016-
 새건축사협의회 부회장, 2010- 연세대학교 건축공학과 겸임교수

Notice

2023 건축공학과 [설계디자인스튜디오-X] 겸임교수 모집

[설계디자인스튜디오-X] 겸임교수 모집

연세대학교 건축공학과에서 [설계디자인스튜디오-X]를 담당하실 건축설계 겸임교수를 모집합니다.
연세대학교 건축공학과에서는 2023년 1학기부터 3, 4학년 설계스튜디오의 학년 구분을 없애고 통합된 커리큘럼으로 운영합니다. 학년별로 동일하게 진행되었던 기존 스튜디오 주제를 없애고 각 분반별로 설계 튜터의 강점, 교육방법 및 교육관이 강조된 개별 주제로 운영하고자 합니다. 기존 건축교육방법과 함께 급격히 변화하는 시대의 요구에 대응할 수 있는 다양한 주제를 기대하고 있습니다. 이에 [설계디자인스튜디오-X]에서 함께하실 겸임교수를 모시고자 합니다.

1. 대상

- 국내외 건축사자격증을 보유하거나 상응하는 경력을 보유한 국내외 건축가 및 건축전문가
- 본직기관(원소속기관)에서 3년 이상 임용중인 자(정규직, 상근, 재직) 근무하고 있는 현직 근로자

2. 일정

2022년 11월 7일 제출마감

3. 제출서류

- 지원서, 자기소개서 (첨부양식)
- 연구실적목록 (필수 아님)
- 강의계획서 Proposal for Architectural Design Studio-X (첨부양식)
- 졸업증명서 (학사학위, 석사학위, 최종학위 각 1부)
- 경력증명서 (지원서 상 기재한 모든 경력)
- 재직증명서 (현 재직중인 기관)

4. 제출방법

분류 (학점)	교과명 (학점)	학년-학기	담당교수		건축적 사고						설계												기술				실무											
			담당교수 (전임교수)	수업담당교수/강사	1	2	3	4	5	6	7	8	9	10	11	12	13	14	15	16	17	18	19	20	21	22	23	24	25	26								
건축적 사고 (21)	건축학개론(3)	1-1	최문규	공동	●						●	●																										
	서양건축사(3)	2-1	손동욱	이연경		●		●																														
	건축과문화(3)	2-2	이상윤	이상윤	●			●																														
	동양건축사(3)	3-1	손동욱	이연경		●	●																															
	생태건축(3)	3-2	이승복	이승복						●																												
	현대건축(3)	4-1	손동욱	배윤경	●	●		●																														
설계연계 (6)	건축재료(3)	3-2	이상윤	노형준																																		
	도시설계론(3)	4-1	손동욱	손동욱					●	●																												
설계 (48)	기초설계(3)	1-2	이대송	이대송																																		
	건축설계1(6)	2-1	염상훈	염상훈								●	●																									
	건축설계2(6)	2-2	염상훈	염상훈								●	●	●																								
	건축설계3(6)	3-1	성주은	성주은										●	●																							
	건축설계4(6)	3-2	성주은	성주은												●																						
	건축설계5(6)	4-1	이상윤	이상윤												●	●																					
	건축설계6(6)	4-2	이상윤	이상윤																																		
	건축설계7(6)	5-1	최문규	최문규									●																									
건축설계8(3)	5-2	최문규	최문규																																			
기술 (24)	구조	건축구조의이해(3)	2-1	김준희	이나영	●																																
		건축구조역학(3)	2-2	박효선	박효선																																	
		철골구조해석 (3)	철골구조해석	3-1	임홍철	임홍철																																
			철근콘크리트구조해석	3-2	김준희	김준희																																
	환경	건축열환경계획(3)	3-1	이승복	이승복																																	
		건축설비(3)	4-1	김병선	김병선																																	
시공	건축시공(3)	2-2	강영철	강영철																																		
	건설사업관리	3-1	홍태훈	홍태훈																																		
실무 (6)	건축법규(3)	4-2	최문규	고재형																																		
	건축실무(3)	5-1	최문규	최문규																																		
선택 (18)	공간과 인간행동(3)	선택	손동욱	손동욱					●	●					●																							
	건축현장학습세미나(3)	선택	성주은	성주은																																		
	건축과 뉴미디어(3)	선택	이대송	이대송																																		
	건축기획(3)	선택	손동욱	손동욱																																		
	조경(3)	선택	성주은	서영애																																		
	건축공기환경(3)	선택	김태연	김태연																																		
	내진설계입문(3)	선택	김준희	김준희																																		
	건설계약및분규해결(3)	선택	강영철	강영철																																		
	스마트건설입문(3)	선택	이강	이강																																		
	부동산개발(3)	선택	홍태훈	최인천																																		
건설공정관리(3)	선택	이강	이강																																			

선택 교과목은 개설여부 변경가능, 리스트 수업 외 모든 건축공학과 전공수업, 건축공학과 대학원 전공수업, 실내건축학과 및 도시공학과 전공수업에서 선택가능.

분류 (학점)	교과명 (학점)	학년 - 학기	담당교수		건축적 사고						설계												기술				실무			
			담당 교수 (전임 교수)	수업 담당 교수/ 강사	1	2	3	4	5	6	7	8	9	10	11	12	13	14	15	16	17	18	19	20	21	22	23	24	25	26
건축적 사고 (21)	건축학개론(3)	1-1	최문규	공동	●						●	●																		
	서양건축사(3)	2-1	손동욱	이연경		●		●																						
	건축과문화(3)	2-2	이상윤	이상윤	●			●																						
	동양건축사(3)	3-1	손동욱	이연경			●																							
	생태건축(3)	3-2	이승복	이승복						●											●									
	현대건축(3)	4-1	손동욱	배운경	●	●		●																						
설계연계 (6)	건축재료(3)	3-2	이상윤	노형준											●								●							
	도시설계론(3)	4-1	손동욱	손동욱					●	●								●												
설계 (48)	기초설계(3)	1-2	이대송	이대송							●													●						
	건축설계1(6)	2-1	염상훈	염상훈							●	●																		
	건축설계2(6)	2-2	염상훈	염상훈							●	●	●																	
	건축설계3(6)	3-1	성주은	성주은								●	●	●																
	건축설계4(6)	3-2	성주은	성주은									●						●											
	건축설계5(6)	4-1	이상윤	이상윤									●	●	●	●														
	건축설계6(6)	4-2	이상윤	이상윤									●	●					●											
건축설계7(6)	5-1	최문규	최문규							●								●												
건축설계8(3)	5-2	최문규	최문규												●								●							
기술 (24)	구조	건축구조의이해(3)	2-1	김준희	이나영	●																		●						
		건축구조역학(3)	2-2	박효선	박효선																			●						
		철골구조해석 (3)	철골구조해석	3-1	임홍철	임홍철																			●					
			철근콘크리트구조해석	3-2	김준희	김준희																			●					
	환경	건축열환경계획(3)	3-1	이승복	이승복																				●	●				
		건축설비(3)	4-1	김병선	김병선																				●	●				
시공	건축시공(3)	2-2	강영철	강영철																					●	●				
	건설사업관리(3)	3-1	홍태훈	홍태훈																						●				
실무 (6)	건축법규(3)	4-2	최문규	고재형										●	●										●		●			
	건축실무(3)	5-1	최문규	최문규																					●	●	●			
선택 (18)	공간과 인간행동(3)	선택	손동욱	손동욱			●	●					●																	
	건축현장학습세미나(3)	선택	성주은	성주은																				●	●	●				
	건축과 뉴미디어(3)	선택	이대송	이대송						●														●						
	건축기획(3)	선택	손동욱	손동욱							●														●	●				
	조경(3)	선택	성주은	서영애		●	●						●																	
	건축공기환경(3)	선택	김태연	김태연																					●	●				
	내진설계입문(3)	선택	김준희	김준희																					●					
	건설계약및분규해결(3)	선택	강영철	강영철																						●				
	스마트건설입문(3)	선택	이강	이강																					●	●				
부동산개발(3)	선택	홍태훈	최인천				●	●																	●		●			
건설공정관리(3)	선택	이강	이강																						●					

선택 교과목은 개설여부 변경가능, 리스트 수업 외 모든 건축공학과 전공수업, 건축공학과 대학원 전공수업, 실내건축학과 및 도시공학과 전공수업에서 선택가능.

STUDIO-X

변화하는 건축교육과 환경